

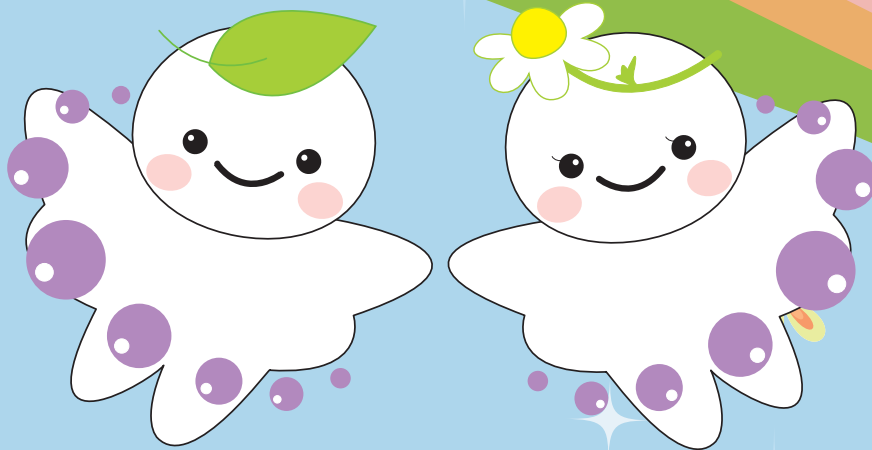


メール配信サービス

池田町では住民の皆様の安全で安心な生活の一助になることを目的として、防災や防犯などの情報を登録された携帯電話やパソコンにメール機能を利用して配信する『池田町メール配信サービス』を開始しました。登録は無料ですので、この機会にぜひ登録していただき、ご活用ください。

なお、登録、利用料は無料ですが、利用登録やメール受信にかかる通信料は利用者のご負担となります。詳しくは登録時の利用案内をご覧ください。

登録してね！



配信内容 以下の項目から必要な情報を選んで登録できます。

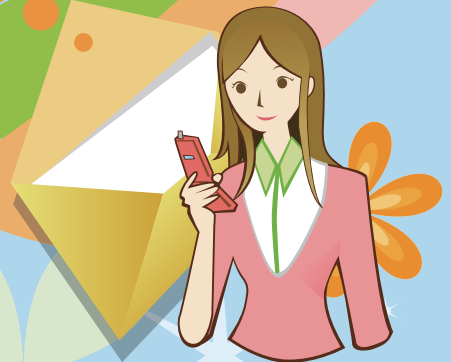
1 **気象情報（警報）**
大雨・洪水・暴風・暴風雪・大雪

2 **地震情報**
震度3以上または震度4以上のどちらかを選択

3 **火災情報**
池田町役場からの火災発生情報

4 **池田町からの安心安全情報**
防災情報・防犯情報・行方不明者情報・有害鳥獣情報・道路交通情報

登録方法は
裏面に！



※登録料は無料です。ただし、メールの受信にかかる通信料は利用者のご負担となります。

※情報の性質上、夜間（深夜）にも配信される場合があります。

登録手順のご説明

登録手順

1

QRコードを読み取り、
サイトにアクセスし、
「空メール」を送信します。



アクセス先

※空メール送信※

- ご利用の登録を行う場合は、以下のリンクよりメールを送信してください。
- 件名、本文はそのまま結構です。ご利用登録の案内メールを折り返しお送り致します。

メールを送信する

空メールとは
件名、本文を
入力せずに送る
メールの事です

QRコードの読み取りが出来ない場合は下記アドレスに空メールを送信してください。

t-nagano-ikeda@sg-m.jp

登録手順

2

登録用URLが記載された
メールが届きます。

ご利用ありがとうございます。
仮登録が完了致しました。
下記のURLにアクセスして、詳細
情報をご登録下さい。
本登録はコチラからお願いします。
[https://service.sugumail.com/
nagano-ikeda/m/u/n/*****](https://service.sugumail.com/nagano-ikeda/m/u/n/*****)

アクセス!

尚、本メールへのご返信はでき
ませんので、ご了承ください。

長野県 池田町役場

登録手順

3

利用規約をご確認の上、
「メール配信に同意する」ボタ
ンを押します。

※利用者登録※

- メール配信サービスの申込みを
行います。利用規約に同意の
上、下記のメール配信に同意す
るリンクをクリックしてください。

利用規約を確認する

メール配信に同意する

メール配信に同意しない

登録には同意が
必要になります。

登録に困ったら

登録について分からないことがありまし
たら、こちらのQRコードからヘルプサイトにア
クセスして下さい。
QRコードが読み取れない方は下記URLに
アクセスしてください。



<https://service.sugumail.com/nagano-ikeda/faq/m/>

登録手順

4

配信する内容を選択します。

※詳細選択※

詳細を選択してください。
配信カテゴリを選択すると、下位の詳細を全て選んだ
事となります。
※は入力必須項目になります。

- 詳細 ※
 - 気象情報 (警報)
 - 大雨
 - 洪水
 - 暴風
 - 暴風雪
 - 大雪
 - 地震情報
 - 震度3以上
 - 震度4以上
 - 火災情報
 - 池田町からの安心安全情報
 - 防災情報
 - 防犯情報
 - 行方不明者情報
 - 有害鳥獣情報
 - 道路交通情報

受け取りたい情報を
選択して下さい。
複数選択できます。

次の画面に進む

登録手順

5

町内・町外を選択します。

※利用者情報入力※

下記の情報を入力してください。
※は入力必須項目になります。

■町内・町外※

選択してください

次の画面に進む

登録手順

6

入力内容を確認し、登録します。

※利用者情報確認※

入力内容を確認して、「入力内容を登録する」を押
してください。

- 詳細
 - 気象情報 (警報)
 - 大雨
 - 洪水
 - 暴風
 - 暴風雪
 - 大雪

修正する

■メールアドレス

■町内・町外
町内在住

修正する

入力内容を登録する

登録手順

7

登録完了です。

※利用者登録完了※

登録後、
「本登録完了のお知らせ」
メールが届きます。

ご登録ありがとうございました。

お問い合わせ先

池田町役場 〒399-8696 長野県北安曇郡池田町大字池田 3203-6
総務課 総務係 TEL : 0261-62-3131